



Extremidad Superior

Catálogo de productos

Productos

SISTEMA PARA FIJACIÓN DE MUÑECA™

- Placa Volar Poliaxial™
- Placa Volar de Ángulo Fijo™
- Placa Volar de Gancho™
- Placa de Gancho Dorsal™
- Placa Clavija para Columna Radial™
- **Placa Clavija para Cúbito Dorsal™**
- Clavija Contrafuerte Volar™
- Clavija Contrafuerte Dorsal™
- Placa Malunion para Columna Radial™
- Placa Clavija Radial™
- Placa Puente™
- Placa Volar para Fractura™
- Grampas para Pequeños Fragmentos™
- Clavija Trineo para Cúbito™
- Placa Clavija para Cúbito™

SISTEMA DE FIJACIÓN PARA CLAVÍCULA

- Placa Superior de Diáfisis para Clavícula™
- Placa Superior Lateral para Clavícula™
- Placa Anterior para Clavícula™

SISTEMA DE PLACAS PARA LA MANO

- Placas de 1.5
- Placas de 2.0

SISTEMA DE OSTEOTOMÍA CUBITAL™

- Placa de Compresión de Osteotomía Cubital™

SISTEMA PARA CODO / ANTEBRAZO™

- Clavija Trineo para Olécranon™
- Placa de Gancho para Olécranon™
- Placa para Antebrazo™

SISTEMA DE GRAPAS™

- Grapa de Memoria Elástica™

SISTEMA DE TORNILLOS CANULADOS™

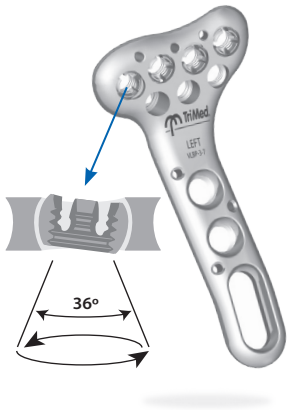
- Tornillo Pequeño Sin Cabeza™

SISTEMA DE COPAS PARA ARTRODESIS™

- Copa para Artrodesis Superior™

ARTRODESIS TOTAL RADIOCARPIANA™

- Placa de Fusión Total Radiocarpiana™



Placa Volar Poliaxial™

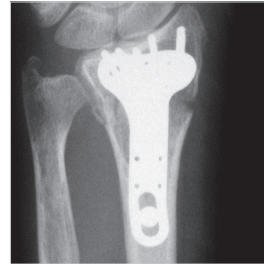
Rodamientos con ángulo variable que se bloquean y generan un soporte óptimo subcondral

Usos comunes:

- Fracturas extraarticulares distales del radio
- Fracturas intraarticulares distales del radio

Tamaños: Longitudes:

- 3 Orificios⁺⁺ 45mm
- 3 Orificios 48mm
- 5 Orificios⁺⁺ 59mm
- 7 Orificios 72mm
- 9 Orificios* 98mm
- 11 Orificios* 130mm



Izquierdas y Derechas | ⁺ Estrecho | ⁺⁺ Estándar y Amplio | * Pedido Especial



Placa Volar de Ángulo Fijo™

Opción de guía rápida para facilitar la colocación de clavijas.

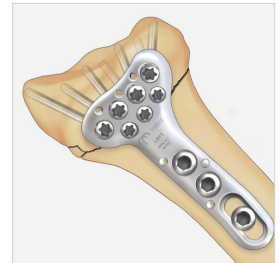
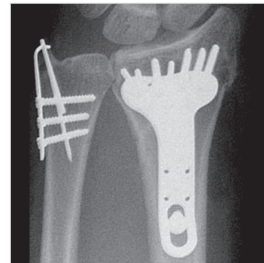
Usos comunes:

- Fracturas extraarticulares distales del radio

Tamaños: Longitudes:

- 3 Orificios 48mm
- 5 Orificios 59mm

Izquierdas y Derechas



Placa Gancho Volar™

Fijación volar específica de la cavidad™.

Usos comunes:

- Fragmentos del borde volar y faceta semilunar
- Fracturas extraarticulares

Tamaños: Longitudes:

- 4 Orificios 32mm
- 6 Orificios 50mm



Placa Gancho Dorsal™

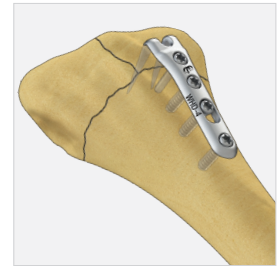
Soporte específico para la columna desde el costado dorsal.

Usos comunes:

- Fragmento dorsal de la escotadura sigmoidea
- Refuerzo de las columnas dorsales cubital y radial

Tamaños: Longitudes:

4 Orificios	32mm
6 Orificios	50mm



Placa Clavija para Columna Radial™

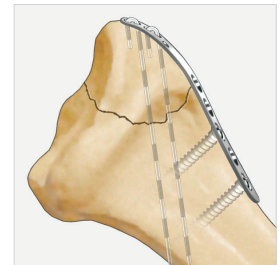
Soporte para la columna en la estiloides radial y estabilización de la articulación radiocubital distal.

Usos comunes:

- Fragmentos más pequeños de la estiloides radial
- Fragmentos más grandes de la columna radial

Tamaños: Longitudes:

3 Orificios	37mm
5 Orificios	47mm
7 Orificios	57mm



Placa Clavija para Cúbito Dorsal™

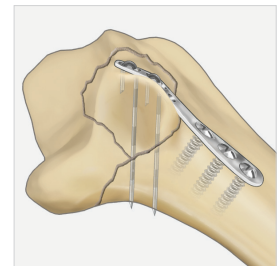
Garantizar la fijación del fragmento dorsal de la escotadura sigmoidea.

Usos comunes:

- Fragmento dorsal de la escotadura sigmoidea
- Fracturas de la estiloides cubital

Tamaños: Longitudes:

3 Orificios	30mm
5 Orificios	40mm
7 Orificios	50mm





Clip Contrafuerte Volar™

Implante exclusivo disponible para fracturas complejas del borde volar.

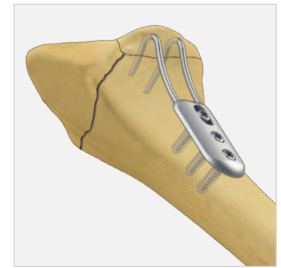
Usos comunes:

- Fragmentos volares pequeños y distales
- Fragmentos intraarticulares libres

Longitudes:

32mm
42mm

No incluye la longitud de la placa a presión en forma de alambre



Clip Contrafuerte Dorsal™

Soporte simple y directo subcondral y de pared desde el costado dorsal.

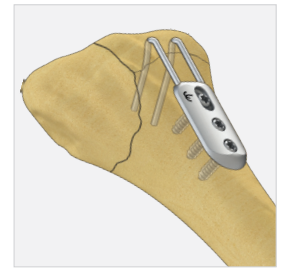
Usos comunes:

- Fragmentos dorsales de la pared
- Fragmentos intraarticulares libres

Longitudes:

27mm
32mm

No incluye la longitud de la placa a presión en forma de alambre



Placa para Corrección de Consolidaciones Viciosas™

Opción más simple y con mayor precisión anatómica para osteotomías correctoras.

Usos comunes:

- Consolidaciones viciosas del radio
- Fracturas extraarticulares agudas con extensión metafisaria

Tamaño: Longitud:

9 Orificios* 69mm

*Izquierda y Derecha | * Pedido Especial*





Placa Clavija Radial™

Placa de ángulo fijo , técnica mínima invasiva que facilita la reducción de fracturas simples.

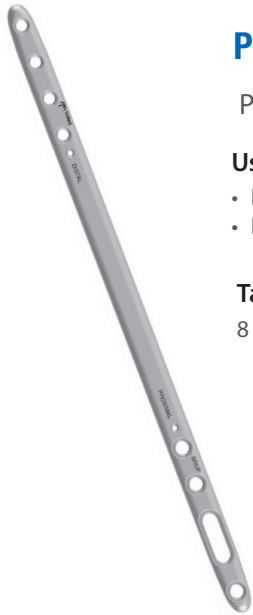
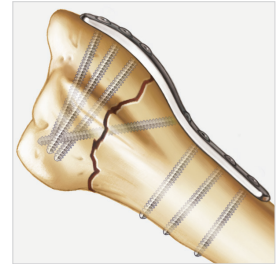
Usos comunes:

- Fracturas extraarticulares distales del radio
- Fracturas simples intraarticulares distales del radio

Tamaño: Longitud:

7 Orificios* 48mm

Izquierda y Derecha | *Pedido especial



Placa Puente™

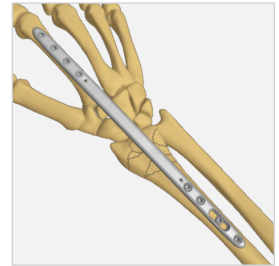
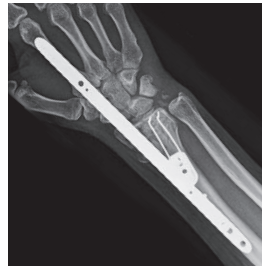
Placa interna de distracción.

Usos comunes:

- Fracturas articulares altamente conminutas
- Fracturas con extensión metafisaria

Tamaño: Longitud:

8 Orificios 178mm



Placa Volar para Fractura™

Soporte de contrafuerte para el borde volar.

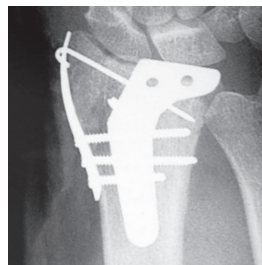
Usos comunes:

- Fracturas de Barton volares

Tamaño: Longitud:

6 Orificios 42mm

Izquierda y Derecha





Clips para fragmentos específicos™

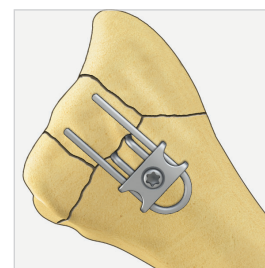
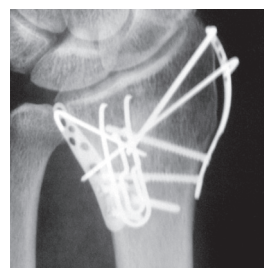
Fijación de la pared dorsal cortical y fragmentos articulares.

Usos comunes:

- Fragmentos de la pared dorsal
- Fragmentos intraarticulares libres

Longitudes:

Clavija Contrafuerte: 24, 27mm
 Componente Interno: 24mm
 Componente Externo: 28, 32mm



Clavija Trineo para Cúbito™

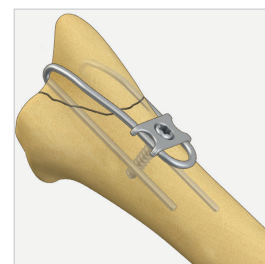
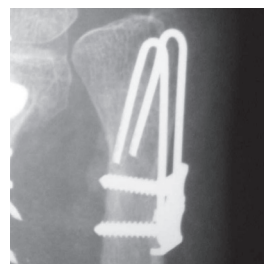
Banda de tensión de pieza única para estabilizar el cúbito distal.

Usos comunes:

- Fracturas de la estiloides cubital
- Fracturas distales cubitales en la cabeza

Longitud:

38mm



Placa Clavija para Cúbito™

Placa de ángulo fijo para estabilizar el cúbito distal.

Usos comunes:

- Fracturas cubitales en la cabeza
- Fracturas cubitales en el cuello

Tamaños: Longitudes:

5 Orificios* 42mm

7 Orificios* 54mm

* Pedido Especial





Placa Superior de Diáfisis Media para Clavícula™

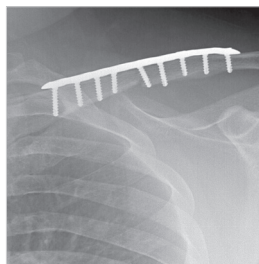
Placas flexibles precontorneadas para la fractura de diáfisis media de clavícula.

Usos comunes:

- Fracturas del tercio medio de la clavícula
- Fracturas conminutas diáfisiarias media de la clavícula

Tamaños: Longitudes:

7 Orificios	59mm
8 Orificios	69mm
9 Orificios	100mm
10 Orificios	124mm



Izquierdas y Derechas



Placa Superior Lateral para Clavícula™

Garantizar la fijación de las fracturas de extremo distal de la clavícula.

Usos comunes:

- Fracturas complejas del tercio lateral de clavícula
- Fracturas desplazadas e intraarticulares del extremo lateral

Tamaños: Longitudes:

11 Orificios	63mm
12 Orificios	86mm
15 Orificios*	122mm



Izquierdas y Derechas | * Pedido Especial



Placa Anterior para Clavícula™

Opciones anteriores para estabilizar la fractura lateral y la diáfisiaria de la clavícula.

Usos comunes:

- Fracturas del tercero medio de la clavícula
- Fracturas simples laterales de la clavícula
- Fracturas complejas oblicuas de la clavícula

Tamaños: Longitudes: Segmento:

8 Orificios	84mm	Lateral
8 Orificios	92mm	Diáfisis media
11 Orificios	109mm	Diáfisis media





Placa Recta™

Placa versátil y de bloqueo para las fracturas diafisarias medias y proximales de la falange.

Usos comunes:

- Fracturas diafisarias transversales
- Fracturas diafisarias oblicuas

Tamaños: Longitudes:

- 4 Orificios 19mm
- 6 Orificios 26mm
- 16 Orificios 71mm



Placa en forma de T™

Implante precontorneado para las fracturas mal rotadas e inestables.

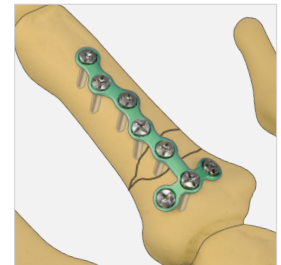
Usos comunes:

- Fracturas falángicas en el cuello y la base

Tamaños: Longitudes:

- 7 Orificios⁺ 27mm
- 8 Orificios 27mm
- 11 Orificios 37mm
- 12 Orificios⁺⁺ 37mm

⁺ Estrecho | ⁺⁺ Amplio



Placa en forma de L™

Usos comunes:

- Fracturas unicondilares de la falange proximal
- Fracturas extraarticulares en el cuello y la base

Tamaño: Longitud:

- 5 Orificios 18mm

Izquierda y Derecha





Placa en forma de H™

Placa de desplazamiento y neutralización para fracturas complejas diafisarias medias.

Usos comunes:

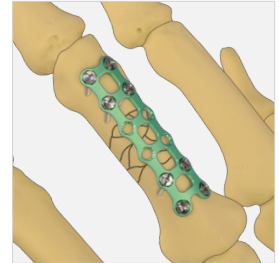
- Fracturas espiroideas
- Fracturas conminutas

Tamaños: Longitudes:

8 Orificios* 19mm

12 Orificios 34mm

* Izquierda y Derecha



SISTEMA DE PLACAS PARA LA MANO - PLACAS DE 2.0



Placa Recta™

Placa contorneada sin bordes para fracturas de la falange proximal y diafisaria del metacarpiano.

Usos comunes:

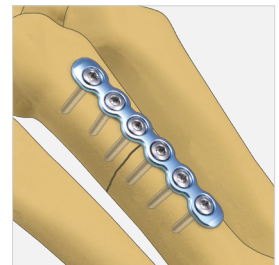
- Fracturas diafisarias transversales
- Fracturas diafisarias oblicuas

Tamaños: Longitudes:

4 Orificios 26mm

6 Orificios 35mm

16 Orificios 90mm



Placa en forma de T™

Opción de antirotación y de alineación de precisión para fracturas del metacarpiano.

Usos comunes:

- Fracturas del cuello del metacarpiano y de la base
- Fracturas de Rolando

Tamaños: Longitudes:

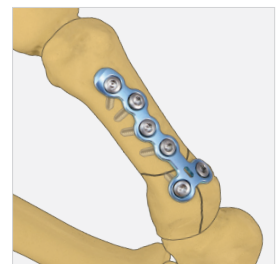
6 Orificios+ 31mm

7 Orificios+ 37mm

7 Orificios 31mm

8 Orificios 37mm

+ Estrecho



Placa en forma de L™

Fijación rígida para fracturas extraarticulares e intraarticulares del metacarpiano.



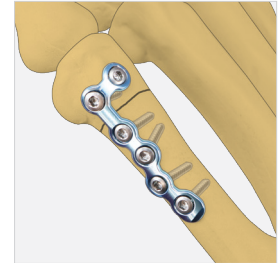
Usos comunes:

- Fracturas extraarticulares del cuello y de base
- Fracturas de Bennett

Tamaño: Longitud:

6 Orificios 32mm

Izquierda y Derecha



Placa en forma de H™

Opción de implante para la reconstrucción de fracturas complejas diafisarias del metacarpiano.

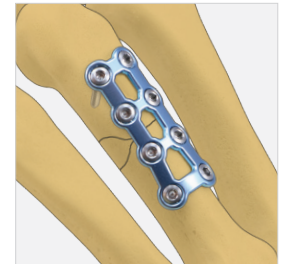
Usos comunes:

- Fracturas espiroideas
- Fracturas conminutas del metacarpiano

Tamaños: Longitudes:

6 Orificios 21mm

8 Orificios 29mm



SISTEMA DE OSTEOTOMÍA CUBITAL™



Placa de Compresión de Osteotomía Cúbital™

Sistema rápido y exacto de acortamiento cubital.

Usos comunes:

- Varianza cubital positiva
- Síndrome de impactación cubital

Longitud:

90mm



Cortesía de Jeffrey Yao, Doctor en medicina

Clavija Trineo para Olécranon™

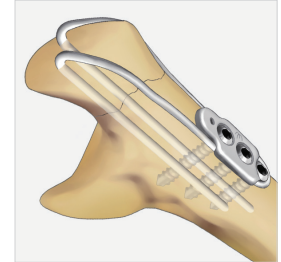
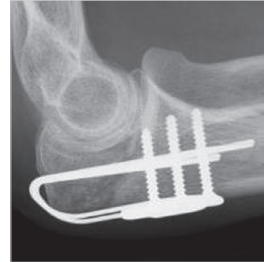
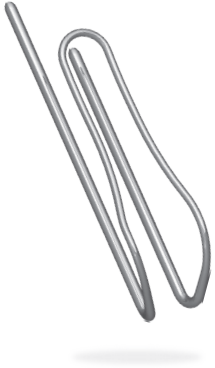
Alambre de uso fácil con banda de tensión de perfil suave.

Usos comunes:

- Fracturas simples y transversales del olécranon (agudas o no consolidadas)
- Osteotomías del olécranon para fracturas supracondíleas o artroplastias totales del codo

Longitudes:

47mm
58mm



Placa Gancho para Olécranon™

Compresión inigualable mientras se conserva la inserción en el tríceps.

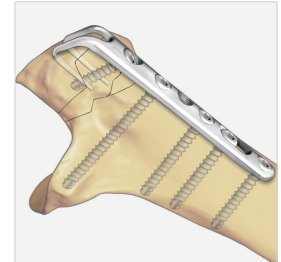
Usos comunes:

- Fracturas conminutas del olécranon

Tamaños: Longitudes:

4 Orificios 60mm
6 Orificios+ 74mm
8 Orificios+ 85mm

+ Izquierda y Derecha



Placa para Antebrazo™

Sistema de placas precontorneadas específicamente para los antebrazos.

Usos comunes:

- Fracturas del radio y cúbito
- Ambas fracturas óseas

Tamaños	Recta	Curvada	Longitud
5 Orificios	X		57mm
6 Orificios	X	X	70mm
8 Orificios	X	X	95mm
10 Orificios	X	X	124mm
15 Orificios	X	X*	178mm

* Pedido Especial



Simétrica



Asimétrica

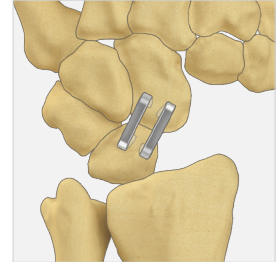
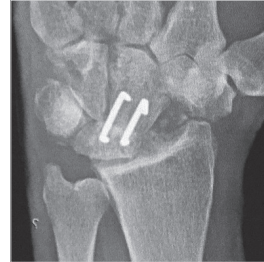


Grapa de Memoria Elástica™

Compresión continua y dinámica sin calentarse o enfriarse.

Usos comunes:

- Fusiones intracarpiana e interfalángica
- Osteotomías carpiana, metacarpiana y falángica
- fijación de fracturas



Anchura	Longitudes de la pierna	
	Simétrica	Asimétrica
8mm	8/8	
10mm	10/10	10/13 13/15
12mm	10/10	10/13 13/15
15mm	12/12	13/16



Tornillo Pequeño Sin Cabeza™

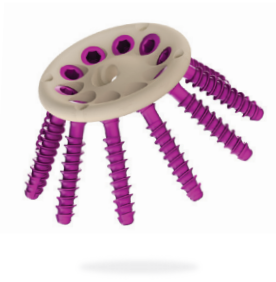
Amplia gama de tornillos canulados autoperforantes sin cabeza en una sola bandeja.

Usos Comunes

	1.7	2.3	3.0	3.5
Fracturas del escafoides		X	X	
Fracturas de la columna radial y la estiloides	X	X	X	X
Fracturas de la cabeza radial	X	X	X	
Fracturas falángicas	X	X		
Fracturas metacarpianas	X	X		
Fusiones interfalángicas distales	X	X		
Fusiones interfalángicas proximales		X		
Fusiones parciales de la muñeca		X	X	

Tamaños:

1.7	6-8mm (aumentos de 2mm) 8-14mm (aumentos de 1mm)	3.0	10-20mm (aumentos de 2mm) 20-26mm (aumentos de 1mm) 26-36mm (aumentos de 2mm)
2.3	10-20mm (aumentos de 2mm) 20-26mm (aumentos de 1mm) 26-28mm (aumentos de 2mm)	3.5	20-32mm (aumentos de 2mm) 35-45mm (aumentos de 5mm)



Copa para Artrodesis Superior™

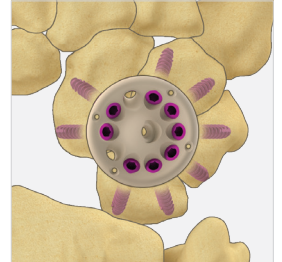
Placa radiotransparente PEEK OPTIMA® con tecnología de bloqueo de ángulo variable.

Usos comunes:

- Artrodesis de cuatro esquinas
- Artrodesis escafotrapezoidal

Tamaños: Diámetros:

7 Orificios	14mm
10 Orificios	18mm



FUSIÓN TOTAL RADIOCARPIANA™



Placa de Fusión Total Radiocarpiana™

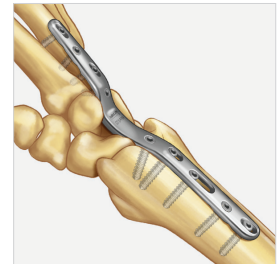
Una tecnología comprobada con instrumentos mejorados.

Usos comunes:

- Artritis de la muñeca
- Procedimientos de reconstrucción
- Procedimientos de recuperación

Tamaños: Longitudes:

Curva estándar	117mm
Curva corta	117mm
Recto	112mm



OBSERVACIONES



TriMed, Inc. / 27533 Avenue Hopkins / Valencia, CA 91355 USA / 800-633-7221 / www.trimedortho.com

Cobertura de patente: Los productos de TriMed, Inc. se incluyen en las patentes emitidas en E.U.A y cualquier otro país. Las patentes estadounidenses emitidas actualmente son: 5,709,682; 5,931,839; 5,941,878; 6,077,266; 6,113,603; 7,037,308; 7,195,633; 7,540,874; 8,177,822; 8,821,508; 8,906,070; 9,089,376; 9,283,010; 9,220,546. El tornillo de escafoides de TriMed incluye patentes estadounidenses e internacionales pendientes. Dicho tornillo es una marca comercial de TriMed, Inc.

La técnica mostrada es una técnica quirúrgica recomendada. La decisión para emplear un implante específico y la técnica quirúrgica deberá basarse en el criterio médico adecuado por parte del cirujano que considere los factores, tales como las circunstancias y la configuración de la lesión.

